

DENEY RAPORU

Test Adı: SES İLETİM TESTİ

Numune Adı/ Kodu: İTA.L.07.13.Sİ.01

Numunenin Özellikleri: 2mm (2 kg/m²), 3mm (5 kg/m²), 5mm (10 kg/m²) Epdm Kauçuk Ses Bariyeri

Kullanılan Standart No: TS EN ISO 10534-2

Testin Yapıldığı Cihaz: PULSE Acoustic Material Testing in a Tube -Type 7758,
Brüel&Kjaer

Numune Kabul Tarihi: 25.07.2013

Testin Yapıldığı Tarih: 25.07.2013

Testin Yapıldığı Numune Sayısı: 3 adet

Raporun içeriği:

1. Sayfa; Testin yapılışına ait bilgiler
2. Sayfa; Ortalama ses yutum testi çizelgesi
3. Sayfa; Ortalama ses yutum testi eğrisi

Testin Yapılışı:

Numunelerden üç adet büyük tüp, üç adet küçük tüpte test yapılmıştır. Numunelere ait ölçümler alındıktan sonra eğri oluşturulmuştur. Her ölçüme ait eğri aşağıdaki grafikte verilmiştir.

Hazırlayan:

Onaylayan:

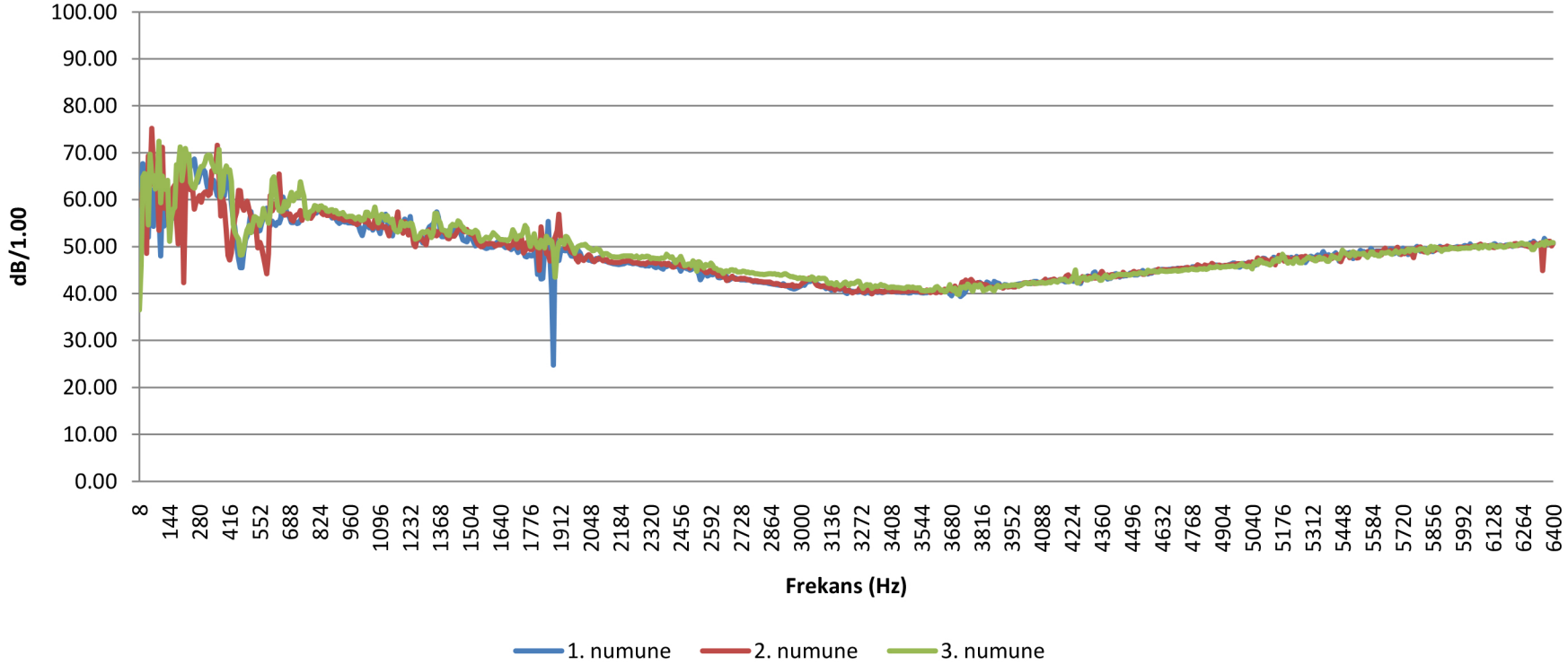
Melis DURNA
Lab. Sorumlusu

Perihan YAVUZ
Lab. Müdürü

**Ölçüm belirsizlikleri deney sonuçlarının geçerliliği veya uygulanması ile ilgili olduğunda, belirsizliğin bir şartname sınırını etkilemesi durumunda veya müşteri tarafından talep edildiği takdirde verilir.*

**Deney sonucu yalnızca analizi yapılan numuneye aittir. Deney Raporu Laboratuvarın yazılı izni olmaksızın kısmen/tamamen kopyalanamaz.*

Küçük Tüp



Büyük Tüp

